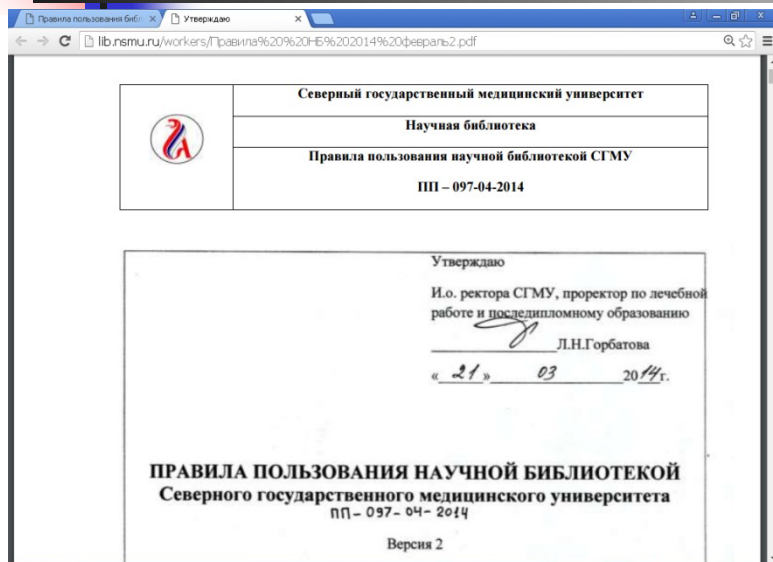


# Информационное обеспечение обучающихся по программам дополнительного профессионального образования



## Выписка из «Правил пользования научной библиотекой СГМУ»:

Порядок записи пользователей в библиотеку

**7.1. Запись в библиотеку производится в зависимости от читательской категории**

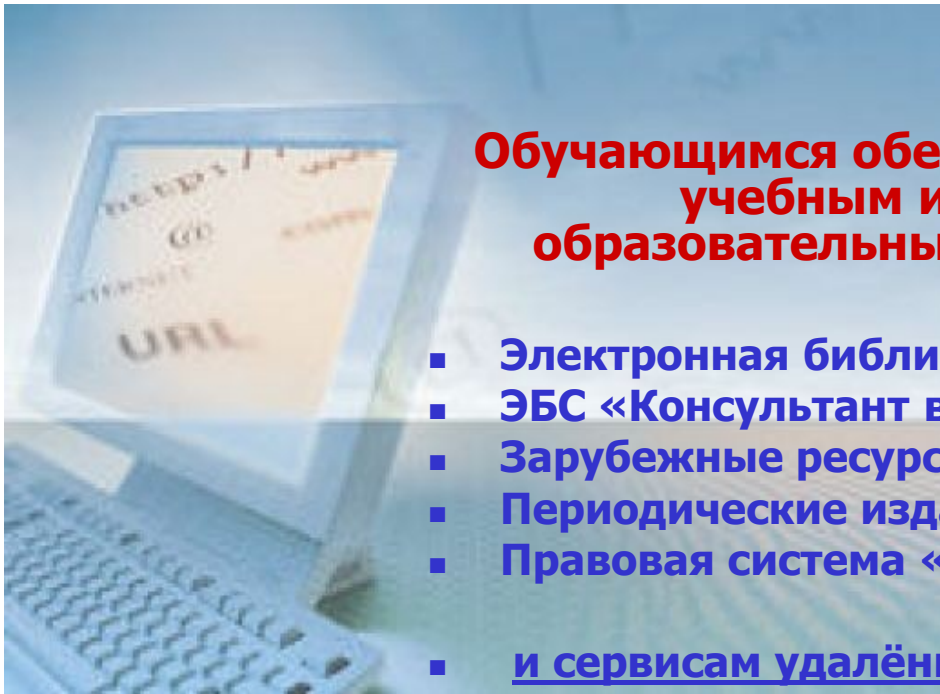
**Данная категория пользователей обслуживается только в читальных залах**  
(по предъявлении паспорта)

**ДЛЯ ЗАПИСИ В БИБЛИОТЕКУ, ДОСТУПА К ЭЛЕКТРОННЫМ РЕСУРСАМ НЕОБХОДИМО:**  
зарегистрироваться в библиотеке: получить пароль для электронной библиотеки университета и ЭБ «Консультант врача» – ауд. 2324 (пн-пт, 09.00-17.00)

**Доступ к электронным ресурсам удалённый или в залах библиотеки (ауд. 2317, пн-пт 09.00-17.00)**

**Предоставление изданий в бумажном виде - читальный зал (ауд. 2305, пн-пт 09.00-18.00, сб 09.00-16.00)  
(обслуживание в библиотеке по предъявлении паспорта)**

# Информационное обеспечение обучающихся

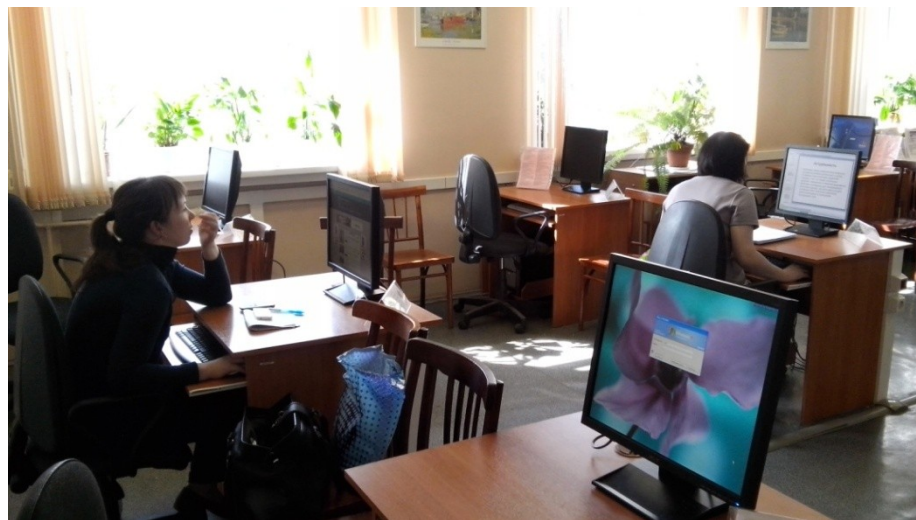
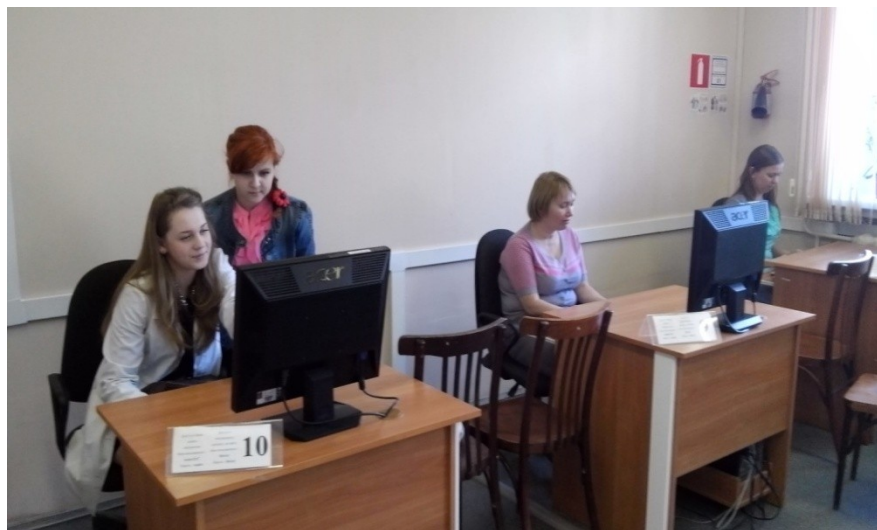


**Обучающимся обеспечен доступ к электронным учебным изданиям и электронным образовательным ресурсам, в т.ч. удалённым:**

- Электронная библиотека университета
- ЭБС «Консультант врача»
- Зарубежные ресурсы, в т.ч. доступ к БД Web of Science
- Периодические издания (*НЭБ eLIBRARY.RU*)
- Правовая система «Консультант Плюс» и др.
  
- и сервисам удалённого информирования:
  - виртуальная справка
  - электронный формуляр
  - виртуальные выставки
  - сайт библиотеки <http://lib.nsmu.ru/lib/>

Вид изданий	Ресурс	Доступ
учебные, научные, методические	ЭБ "КОНСУЛЬТАНТ ВРАЧА", электронная библиотека университета	удалённый доступ, пароль – ауд. 2324
периодические	научная электронная библиотека "eLIBRARY"	удалённый доступ, заказ статьи по эл. почте, ауд. 2305, 2317
официальные	Справочная Правовая Система "КонсультантПлюс"	ауд. 2317
	ФЕДЕРАЛЬНАЯ ЭЛЕКТРОННАЯ МЕДИЦИНСКАЯ БИБЛИОТЕКА - <i>федеральные клинические рекомендации</i>	удалённый доступ (ресурс открытого доступа)
зарубежные	Международная база данных Web of Science, Scopus	удалённый доступ, ауд. 2317
	Архивы зарубежных журналов	ауд. 2317

## ***ОБЕСПЕЧЕНИЕ ДОСТУПА К ЭЛЕКТРОННЫМ РЕСУРСАМ***



- **свободный доступ через Интернет**
- **читальные залы библиотеки (ауд. 2305, 2324)**
- **зал электронной информации (ауд. 2317)**

регистрация в библиотеке – каб. 2324 и получение пароля для доступа к электронной библиотеке университета



Университет

Обучение

Наука

International

введите слово для поиска >

Сведения об образовательной организации

**ПРИЕМНАЯ КОМИССИЯ 2015**

Задай вопрос ректору

Актуально для руководителей структурных подразделений

**АГМИ - АГМА - СГМУ 80 лет!**

Неделя открытых дверей

Проект "Профилактика и здоровый образ жизни"

**Научная библиотека СГМУ**

Ученые советы



Абитуриентам



Студентам

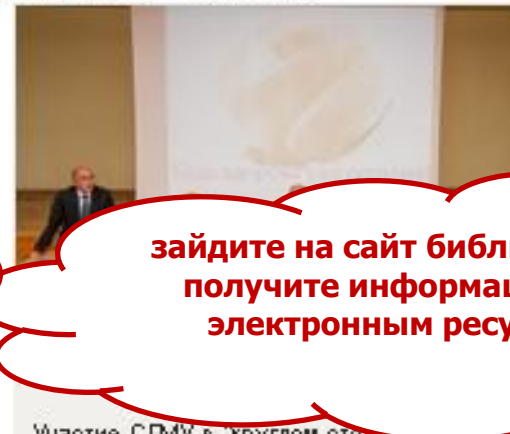


Специалистам



Сотрудникам

Новости ▾ Анонсы >



## Поздравление Министра Вероники Скворцовой

Министр здравоохранения Российской Федерации Вероника Скворцова поздравила с Днем знаний студентов медицинских вузов и колледжей:

... важным событием в вашей жизни! ... пройдя серьезные испытания,

...ется ещё одна мечта – вы ... важных и благородных на земле ... которой – сохранять здоровье и жизнь

зайдите на сайт библиотеки и получите информацию по электронным ресурсам





## НАУЧНАЯ БИБЛИОТЕКА

Северного государственного  
медицинского университета

РУС

ENG



Режим работы  
библиотеки



О БИБЛИОТЕКЕ



ТРУДЫ СОТРУДНИКОВ  
СГМУ



ВНЕШНИЕ РЕСУРСЫ



УСЛУГИ



АВТОРАМ И  
ПРАВООБЛАДАТЕЛЯМ



НАШИМ ЧИТАТЕЛЯМ

доступ к электронной  
библиотеке  
университета

## Новые поступления



[Большой атлас по анатомии](#)

Автор: Й.В.Роен,  
Ч.Йокочи,  
Э.Лютьен-Дреколл

» [Смотреть все](#)

## Новости

10.04.2010 [НБ СГМУ вручена благодарность от Ассоциации региональных библиотечных консорциумов АРБИКОН](#)

9.04.2010 [Новые поступления по хирургии](#)

9.04.2010 [Всероссийскому дню библиотек посвящается](#)

» [Архив новостей](#)

ЭЛЕКТРОННЫЙ КАТАЛОГ И  
ПОЛНОТЕКСТОВАЯ  
ЭЛЕКТРОННАЯ БИБЛИОТЕКА

войти

[Забыли пароль?](#)  
[Регистрация](#)

<http://lib.nsmu.ru/lib/>

# Электронно-библиотечная система «КОНСУЛЬТАНТ ВРАЧА»

получите пароль для  
доступа – каб. 2324

Предоставление доступа к электронной медицинской информационно-образовательной системе для ординаторов, аспирантов, слушателей курсов повышения квалификации



Электронная медицинская библиотека "Консультант врача"  
   только в Электронная медицинская  
[расширенный поиск](#) [показать все](#) [избранное](#) [вернуться к результату поиска](#)

## Главная



### Клиника боли открылась в Москве в НИИ скорой помощи им. Склифосовского

Служба лечения острых и хронических болевых синдромов (Клиника боли) открылась в Москве на базе отделения анестезиологии и реаниматологии НИИ скорой помощи имени Склифосовского. По данным НИИ, около 23% населения страдает от хронических болевых синдромов, связанных с различными заболеваниями. Часто таким пациентам не помогают традиционные обезболивающие препараты и даже оперативные вмешательства. Такая боль может приводить к нетрудоспособности,...

<http://www.rosmedlib.ru/>

## Получение доступа:

• удалённый доступ - по кодам доступа, полученным в библиотеке (ауд. 2317, 2324)

# ПОДПИСКА НА ПЕРИОДИЧЕСКИЕ ИЗДАНИЯ В ЭЛЕКТРОННОМ ВИДЕ

Предоставление доступа к периодическим изданиям в электронном виде на платформе Научной электронной библиотеки eLIBRARY.RU в рамках подписки

доступ к полным текстам  
периодических изданий по  
подписке – каб. 2317, 2305  
или заказ по эл. почте

<http://elibrary.ru/>  
в т.ч. журналы открытого доступа

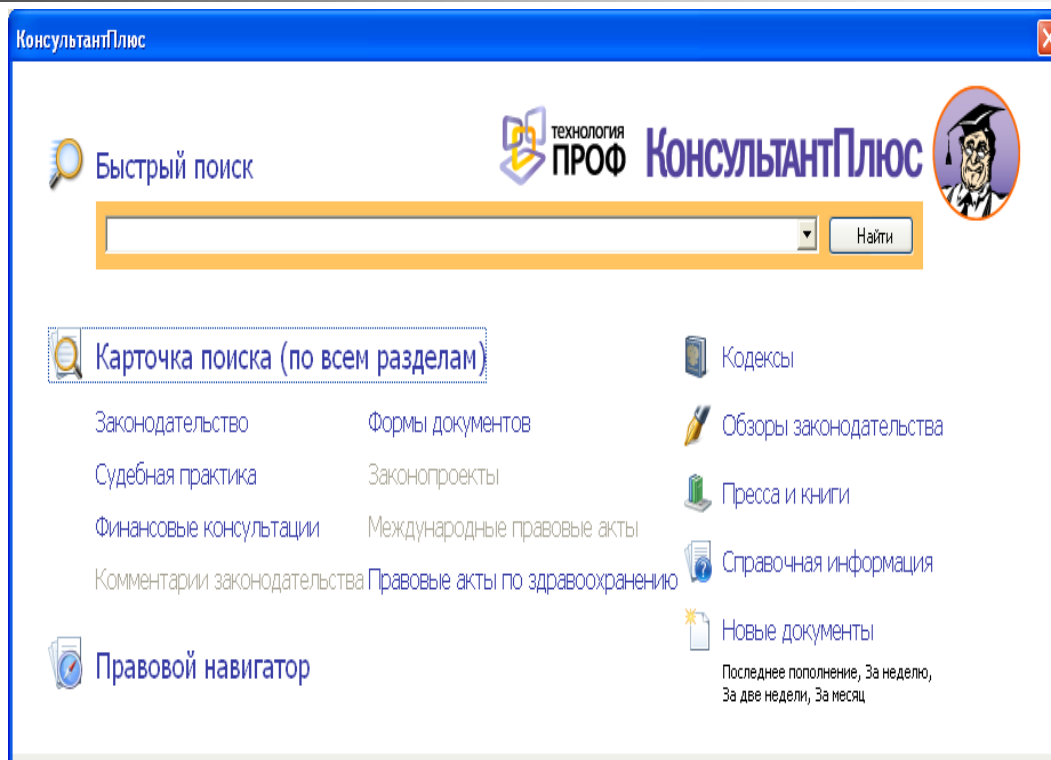
Получение доступа к полному  
тексту:  
на компьютерах университета через  
личную регистрацию на сайте  
(ауд. 2305, 2317), через заявки по  
электронной почте на конкретную  
статью

The screenshot shows the eLIBRARY.RU website interface. At the top, there is a navigation bar with links for 'ДЛЯ ЧИТАТЕЛЕЙ', 'ДЛЯ ОРГАНИЗАЦИЙ', 'ДЛЯ ИЗДАТЕЛЕЙ', 'ДЛЯ АВТОРОВ', and 'ПОДПИСКА'. The main content area is titled 'ИНФОРМАЦИЯ И СЕРВИСЫ ДЛЯ АВТОРОВ'. It includes a section for 'РЕГИСТРАЦИЯ АВТОРА В SCIENCE INDEX' and 'ИНСТРУКЦИЯ ДЛЯ АВТОРОВ'. There is also a sidebar with a search bar and a list of links. The website features a logo for 'НАУЧНАЯ ЭЛЕКТРОННАЯ БИБЛИОТЕКА eLIBRARY.RU' and a navigation menu.



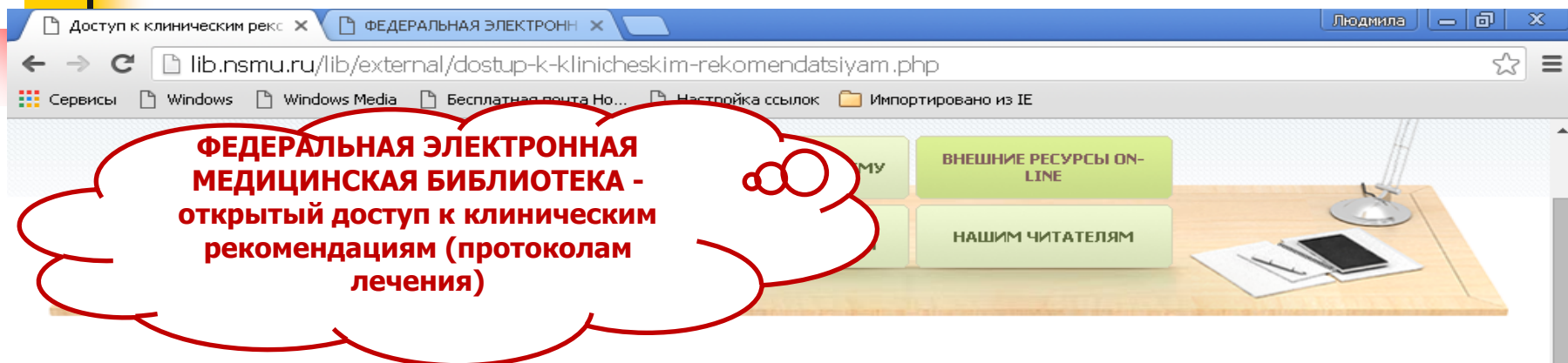
# ДОСТУП К ПРАВОВОЙ ИНФОРМАЦИИ

Получите доступ к  
правовой  
информации



**Зал электронной информации  
библиотеки (каб. 2317)**

# ФЕДЕРАЛЬНЫЕ КЛИНИЧЕСКИЕ РЕКОМЕНДАЦИИ (ПРОТОКОЛЫ ЛЕЧЕНИЯ)



**ФЕДЕРАЛЬНАЯ ЭЛЕКТРОННАЯ МЕДИЦИНСКАЯ БИБЛИОТЕКА - открытый доступ к клиническим рекомендациям (протоколам лечения)**

→ [ЭЛЕКТРОННО-БИБЛИОТЕЧНЫЕ СИСТЕМЫ](#)

→ [ФЕДЕРАЛЬНАЯ ЭЛЕКТРОННАЯ МЕДИЦИНСКАЯ БИБЛИОТЕКА](#)

→ [Федеральные клинические рекомендации](#)

→ [НЭБ eLibrary](#)

→ [Подписка НЭБ e-LIBRARY.RU](#)

→ [ЗАРУБЕЖНЫЕ РЕСУРСЫ](#)

→ [ПОРТАЛЫ ПОДДЕРЖКИ ИНКЛЮЗИВНОГО ОБРАЗОВАНИЯ](#)

→ [ЭЛЕКТРОННЫЙ БИБЛИОТЕЧНЫЙ АБОНЕМЕНТ ЦНМБ](#)

→ [Открытый архив НБ СГМУ](#)

→ [Тестовые доступы](#)

→ [Перечни рецензируемых научных журналов](#)

→ [Polpred](#)

Главная / Внешние ресурсы on-line

## Доступ к клиническим рекомендациям

Для осуществления доступа к полным текстам федеральных клинических рекомендаций необходимо зайти на сайт **ФЕДЕРАЛЬНОЙ ЭЛЕКТРОННОЙ МЕДИЦИНСКОЙ БИБЛИОТЕКИ (ФЭМБ)** <http://www.femb.ru/feml?1314736> выбрать базу:

### Клинические рекомендации (протоколы лечения)

## Зарубежные ресурсы

*Web of Science*

*Scopus*

получите доступ к  
зарубежным изданиям –  
каб. 2317

Министерство образования и науки РФ в рамках национальной подписки предоставляет доступ к международной базе данных индексов научного цитирования Web of Science, ссылка на ресурс - <http://webofscience.com>.

**Доступ осуществляется с компьютеров  
университета.**

**Удалённый доступ возможен через личную  
регистрацию под IP-адресом университета.**

**Получение доступа:**

***Зал электронной информации (каб. 2317)***



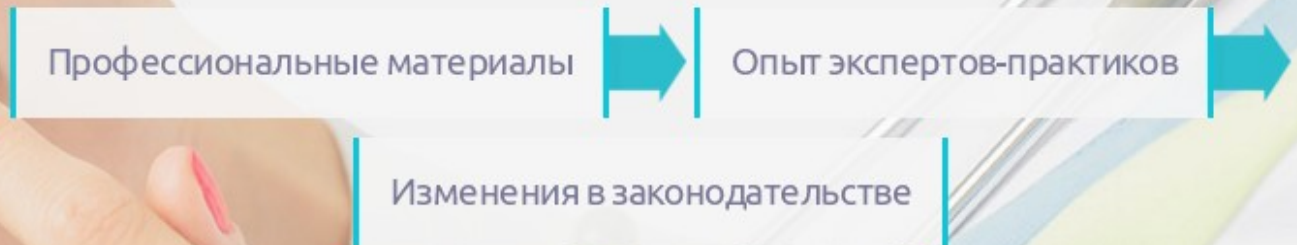
**качество мед. помощи,  
должностные инструкции,  
профстандарты и др. –  
получите пароль для доступа –  
каб. 2317**

Пациенты частной

# В МЕДИЦИНЕ.РФ

## Онлайн-гид для руководителей и специалистов

Помогаем найти решения бизнес-задач в государственных и частных медицинских организациях.



# ВНЕШНИЕ ЭЛЕКТРОННЫЕ РЕСУРСЫ

Информация и ссылки на сайты представлены в зале электронной информации (каб. 2317) и на сайте библиотеки в разделе «ЭЛЕКТРОННЫЕ РЕСУРСЫ»:

## Электронные ресурсы свободного доступа:

- **Научная электронная библиотека eLIBRARY (журналы открытого доступа)**
- **Федеральная электронная медицинская библиотека (ФЭМБ)**  
<http://feml.scsml.rssi.ru/feml/>
- **Информационно-образовательный портал для врачей Univadis** <http://www.univadis.ru/>
- **и другие**



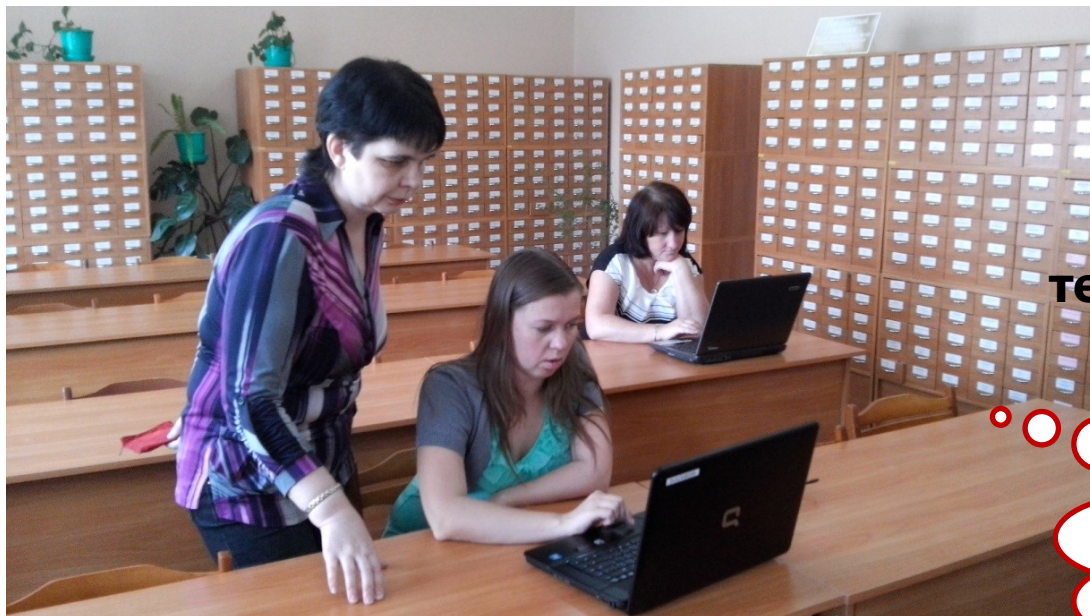


## ***ОБУЧАЮЩИЕ МЕРОПРИЯТИЯ***

Научная библиотека предлагает тематику тренингов, образовательных, обучающих мероприятий и индивидуальных консультаций для сотрудников и обучающихся (студенческих групп)

**<http://lib.nsmu.ru/lib/services/>**

*(раздел услуги)*



**Заявки принимаются в зале  
электронной информации  
научной библиотеки  
(ауд. 2317)**

**тел.: 28-58-10, внутренний 1-70**

**e-mail: [library@nsmu.ru](mailto:library@nsmu.ru)**

**если необходимо, сделайте  
заявку на консультацию или  
занятие**



**отправьте вопрос, заявку**

---

**[library@nsmu.ru](mailto:library@nsmu.ru)**

**Официальная группа  
«Библиотека СГМУ (Архангельск)»  
<https://vk.com/club101882867>**

**Виртуальная справка  
(раздел «Услуги»)**

**Электронная  
доставка документов**